

血管内治療シミュレーター<Mentice VIST G5>

第47回日本IVR学会総会 展示のご案内
2018年5月31日~6月2日 グランドニッコー東京 台場

TACE モジュール

肝動脈塞栓のハンズオントレーニングを実現

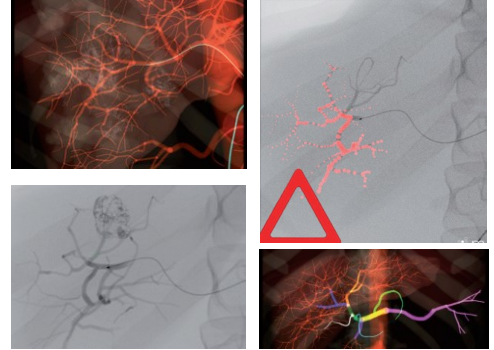
NEW

動画をご覧ください!!



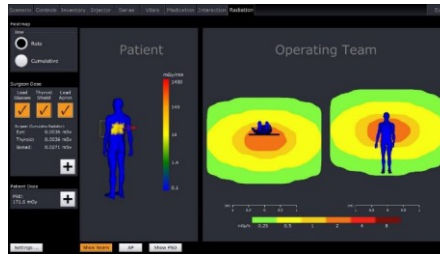
KEY TRAINING OBJECTIVES

- ▼ 肝動脈の血管造影評価
- ▼ 腫瘍の栄養血管への選択的カテーテル操作
- ▼ 臓器や正常な組織など非塞栓領域への予防
- ▼ さまざまな塞栓技術の実施
 - TAE, cTACE, DEB-TACE, B-TACE, SIRT/TARE
- ▼ 安全で効果的な塞栓技術の実証
- ▼ ALARAの定理に則ったトレーニング
- ▼ 合併症の認識と管理



Radiation Safety / 被ばく低減シミュレーション

血管内治療時における散乱被ばく量をリアルタイムに表示
撮影条件・照射時間・線量・距離による 患者&術者の被ばく量の増減をシミュレートする画期的なソフトウェア
→ALARAの原理を全ての学生・研修医・コメディカル・医師が学ぶ機会を提供します



ESD (mGy/min)
62.51

AKR (mGy/min)
44.00

KAP (Gy²cm²/min)
15.02

その他のモジュール
(EVAR/ TEVAR/ Trauma/ Renal / Iliac&SFA/ BTK/ UAE/ AIS...)



血管内治療シミュレーター
<Mentice VIST G5>

